

# KLASSIFICEREDE UNDERTAGSPRODUKTER

November 2015

På [duko.dk](http://duko.dk) kan du med få klik finde undertaget til din tagkonstruktion! Jo større krav til sikkerhed og kvalitet, jo højere anvendelsesklasse. **DUKO** inddeler undertagsprodukterne i fire anvendelsesklasser:  
**HØJ (-Ekstra-/Normal) – MIDDELHØJ – MIDDELLAV – LAV**

## Anvendelsesklasse Høj-Ekstra

**Fastsafe Plade fast underlag med membran**  
Icopal Danmark a/s • 44 88 55 00 • [www.icopal.dk](http://www.icopal.dk)

## Anvendelsesklasse Høj-Normal

**BB Top 280 på fast underlag**  
Brik + Brik A/S • 75 12 53 62 • [www.brik-brik.dk](http://www.brik-brik.dk)

**Danroof Super på fast underlag**  
Byggros A/S • 59 48 90 00 • [www.byggros.com](http://www.byggros.com)

**Divoroll Top på fast underlag**  
Monier A/S • 96 31 61 00 • [www.monier.dk](http://www.monier.dk)

**FastSafe på fast underlag**  
Icopal Danmark a/s • 44 88 55 00 • [www.icopal.dk](http://www.icopal.dk)

**IcoSafe på fast underlag**  
Icopal Danmark a/s • 44 88 55 00 • [www.icopal.dk](http://www.icopal.dk)

**Isola Isokraft på fast underlag**  
Isola AS • 70 20 80 52 • [www.isola-platon.dk](http://www.isola-platon.dk)

**Komproment Viking type 280 på fast underlag**  
Komproment ApS • 96 52 07 10 • [www.komproment.dk](http://www.komproment.dk)

**Komproment Viking type 400 på fast underlag**  
Komproment ApS • 96 52 07 10 • [www.komproment.dk](http://www.komproment.dk)

**KoraTech Strong på fast underlag**  
Wienerberger A/S • 70 13 13 22 • [www.wienerberger.dk](http://www.wienerberger.dk)

**Nordland MH på fast underlag**  
Byggros A/S • 59 48 90 00 • [www.byggros.com](http://www.byggros.com)

**Permo forte XT på fast underlag**  
Tacodan A/S • 75 85 15 99 • [www.tacodan.dk](http://www.tacodan.dk)

**Protex Step på fast underlag**  
Profile A/S • 73 63 10 00 • [www.profile.dk](http://www.profile.dk)

**RooFoil 230 på fast underlag**  
DAFA A/S • 87 47 66 66 • [www.dafa.dk](http://www.dafa.dk)

**Tyvek Supro Grid på fast underlag**  
Isola AS • 70 20 80 52 • [www.isola-platon.dk](http://www.isola-platon.dk)

**Tyvek Supro Xtra på fast underlag**  
Isola AS • 70 20 80 52 • [www.isola-platon.dk](http://www.isola-platon.dk)

**Wütop Nordic/ Nordic SK på fast underlag**  
Würth Danmark A/S • 79 32 32 32 • [www.wuerth.dk](http://www.wuerth.dk)

## Anvendelsesklasse Middelhøj (MH)

**BB Top 280**  
Brik + Brik A/S • 75 12 53 62 • [www.brik-brik.dk](http://www.brik-brik.dk)

**Cembrit Weather Safe**  
Cembrit A/S • 99 37 22 22 • [www.cembrit.dk](http://www.cembrit.dk)

**Danroof Super**  
Byggros A/S • 59 48 90 00 • [www.byggros.com](http://www.byggros.com)

**Divoroll Top**  
Monier A/S • 96 31 61 00 • [www.monier.dk](http://www.monier.dk)

**Huntonit Undertag**  
Rindom A/S • 43 96 22 11 • [www.rindom.dk](http://www.rindom.dk)

**Ico-Board**  
Icopal Danmark a/s • 44 88 55 00 • [www.icopal.dk](http://www.icopal.dk)

**Komproment type 200**  
Komproment ApS • 96 52 07 10 • [www.komproment.dk](http://www.komproment.dk)

**Komproment Viking type 280**  
Komproment ApS • 96 52 07 10 • [www.komproment.dk](http://www.komproment.dk)

**Komproment Viking type 400**  
Komproment ApS • 96 52 07 10 • [www.komproment.dk](http://www.komproment.dk)

**KoraTech Strong**  
Wienerberger A/S • 70 13 13 22 • [www.wienerberger.dk](http://www.wienerberger.dk)

**Monarfol Super**  
Icopal Danmark a/s • 44 88 55 00 • [www.icopal.dk](http://www.icopal.dk)

## Monarperm 1000

Icopal Danmark a/s • 44 88 55 00 • [www.icopal.dk](http://www.icopal.dk)

## Monarperm Premium NY

Icopal Danmark a/s • 44 88 55 00 • [www.icopal.dk](http://www.icopal.dk)

## Nordland MH

Byggros A/S • 59 48 90 00 • [www.byggros.com](http://www.byggros.com)

## Nordland MH Pro

Icopal Danmark a/s • 44 88 55 00 • [www.icopal.dk](http://www.icopal.dk)

## Permo forte XT

Tacodan A/S • 75 85 15 99 • [www.tacodan.dk](http://www.tacodan.dk)

## PF 1500 Teglunderlag

Phønix Tag Materialer A/S • 79 96 21 21 • [www.phonixtagmaterialer.dk](http://www.phonixtagmaterialer.dk)

## Protex Step

Profile A/S • 73 63 10 00 • [www.profile.dk](http://www.profile.dk)

## RooFoil 230 MH

DAFA A/S • 87 47 66 66 • [www.dafa.dk](http://www.dafa.dk)

## Tyvek Supro Grid

Isola AS • 70 20 80 52 • [www.isola-platon.dk](http://www.isola-platon.dk)

## Tyvek Supro Xtra

Isola AS • 70 20 80 52 • [www.isola-platon.dk](http://www.isola-platon.dk)

## Wütop Nordic/ Nordic SK

Würth Danmark A/S • 79 32 32 32 • [www.wuerth.dk](http://www.wuerth.dk)

## Anvendelsesklasse Middellav (ML)

### DAFA RooFoil 150

DAFA A/S • 87 47 66 66 • [www.dafa.dk](http://www.dafa.dk)

### DAFA RooFoil 200

DAFA A/S • 87 47 66 66 • [www.dafa.dk](http://www.dafa.dk)

### Danroof Prima

Byggros A/S • 59 48 90 00 • [www.byggros.com](http://www.byggros.com)

### Divoroll Universal

Monier A/S • 96 31 61 00 • [www.monier.dk](http://www.monier.dk)

### Monarperm Plus

Icopal Danmark a/s • 44 88 55 00 • [www.icopal.dk](http://www.icopal.dk)

### Nordland ML

Byggros A/S • 59 48 90 00 • [www.byggros.com](http://www.byggros.com)

### Nordland ML Air

Icopal Danmark a/s • 44 88 55 00 • [www.icopal.dk](http://www.icopal.dk)

### Permo light

Tacodan A/S • 75 85 15 99 • [www.tacodan.dk](http://www.tacodan.dk)

### Protex Pro

Profile A/S • 73 63 10 00 • [www.profile.dk](http://www.profile.dk)

### STROTEX PERFORMANCE

Nettrælasten A/S • 86 86 25 50 • [www.nettraelasten.dk](http://www.nettraelasten.dk)

### STROTEX V 1300

Nettrælasten A/S • 86 86 25 50 • [www.nettraelasten.dk](http://www.nettraelasten.dk)

### TopRoof Solid

Isoproof Aps • 73 72 50 50 • [www.isoproof-dk.com](http://www.isoproof-dk.com)

### Tyvek Pro

Isola AS • 70 20 80 52 • [www.isola-platon.dk](http://www.isola-platon.dk)

### Wütop Trio/ Trio SK

Würth Danmark A/S • 79 32 32 32 • [www.wuerth.dk](http://www.wuerth.dk)

## Anvendelsesklasse Lav (L)

Der er ikke klassificeret materialer i klasse Lav.  
Materialer i klasse H, MH og ML kan også anvendes i klasse L.

DUKO klassificerer nu også dampspærresystemer.  
DUKO har indgået den første aftale om klassifikation af dampspærresystemer. Læs mere på [duko.dk](http://duko.dk)

# Undertage

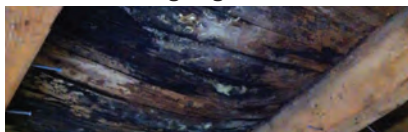
– banevarer, byggefugt, diffusion, fugtforhold, isoleringsmaterialer, kondens, nybyggeri, renovering, skimmelvækst, tagkonstruktioner, tæthed, ventilation, vingetagsten

Tagkonstruktioner med stor hældning – ventilation af tagrum, hanebåndsløfter og skunkrum



BYG-ERFA (27) 131105

Tagkonstruktioner med lille hældning – ventilation og fugtforhold



BYG-ERFA (27) 130605

Fugtkriterier og risikovurdering – ved nybyggeri og renovering



BYG-ERFA (99) 121228

PUR-skum i tagkonstruktioner – understrykning, tilstandsvurdering, skadeudbedring



BYG-ERFA (47) 111121

Kondens på tagplader – af metal, plast og malede træmaterialer



BYG-ERFA (47) 110720

Tagunderlag af krydsfiner – misfarvning efter skimmelvækst



BYG-ERFA (47) 110719

Begrænsning af byggefugt – forebyggelse af skimmelvækst



BYG-ERFA (99) 091231

Undertage af banevarer – blafring, støjgener og utætheder



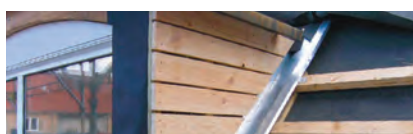
BYG-ERFA (47) 091218

Bygninger med udsat beliggenhed – klimaskærmens tæthed mod vind, slagregn og fygesne



BYG-ERFA (99) 091106

Zinkbeklædte kviste



BYG-ERFA (37) 080626

Undertage – diffusionstætte og diffusionsåbne



BYG-ERFA (27) 070629

Alternative isoleringsmaterialer – granuleret papir, hørfibre og vulkansk aske



BYG-ERFA (29) 050929

Traditionelt, fast undertag med vingetagsten



BYG-ERFA (27) 050628

Undertage – udførelse og detaljer



BYG-ERFA (27) 971125

Undertage – opbygning, materialer og projektering



BYG-ERFA (27) 971124

Samme indgang – mange muligheder

På [ombyggeteknik.dk](http://ombyggeteknik.dk) er der åbnet mulighed for avancerede søgninger efter information om særlige byggemetoder, bygningskonstruktioner og byggetekniske detaljer hos fx byggefaglige organisationer, oplysningsråd og andre videnleverandører i byggebranchen.

Byggetekniske temaer på [byg-erfa.dk](http://byg-erfa.dk):

- Byggefugt og udtørring
- Dampspærre i bygninger
- Tagdækning
- Tagkonstruktioner

Under hvert tema præsenteres dels udvalgte **BYG-ERFA** blade dels links til byggetekniske publikationer fra andre forlag, branchesekretariater og organisationer, der formidler byggetekniske vejledninger.

På [membran-erfa.dk](http://membran-erfa.dk) illustreres trin-for-trin detaljer ved udførelse af fx undertage.

